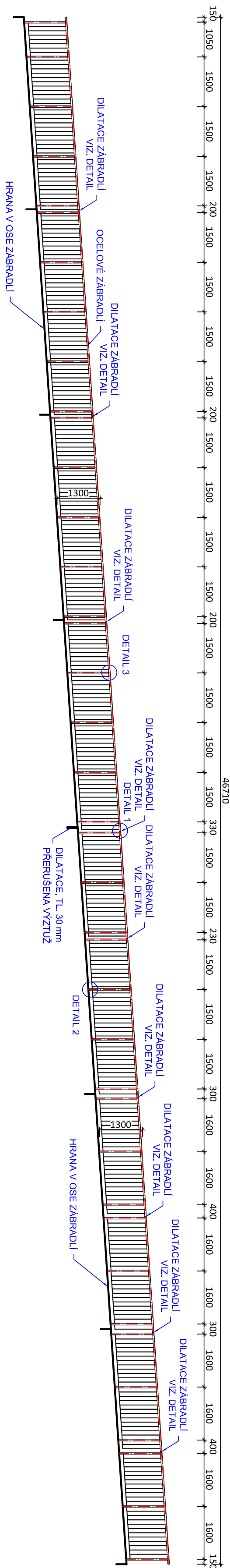


## POHLED NA ZÁBRADLÍ

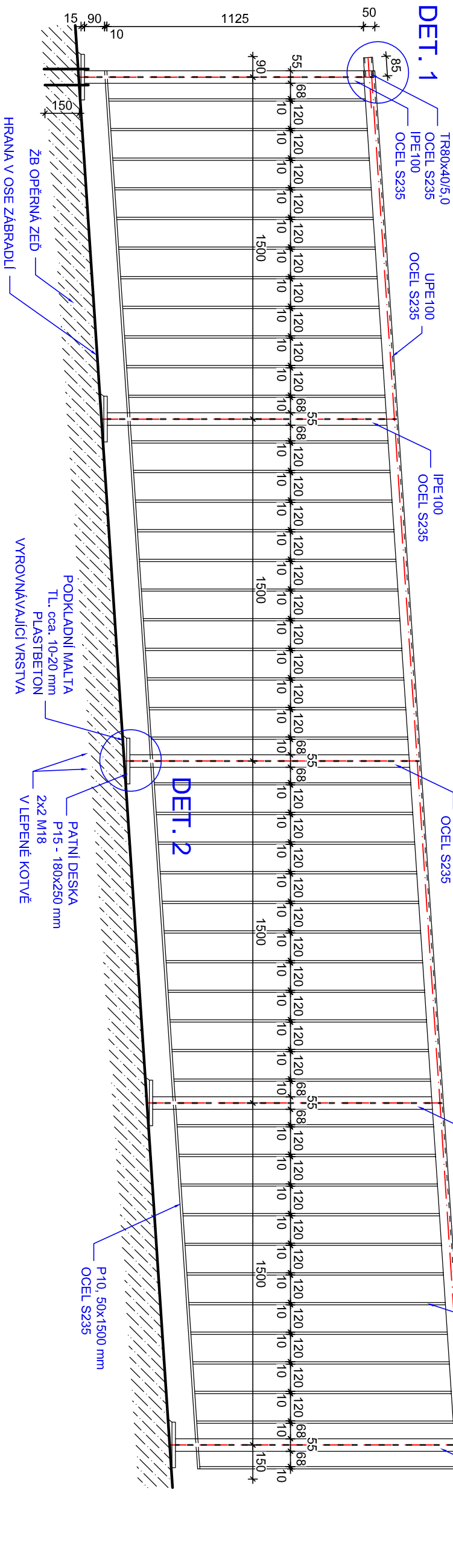
1:100



## POHLED NA ZÁBRADLÍ

M 1:20

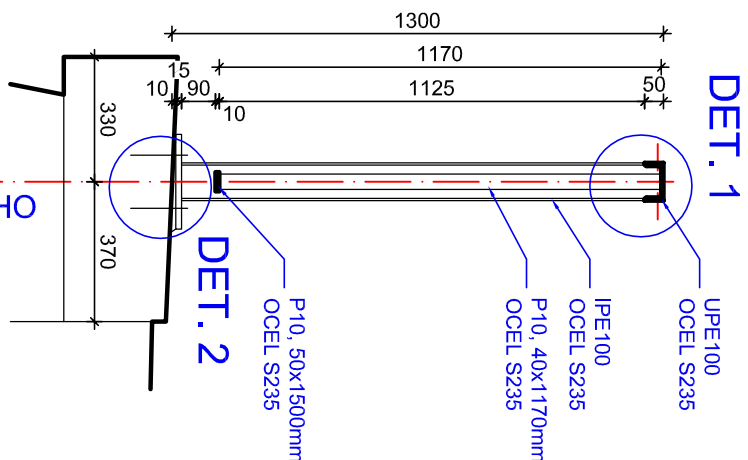
CELK. DL. = 46,8 M



## ŘEZ ZÁBRADLÍM

M 1:20

CELK. DL. = 46,8 M

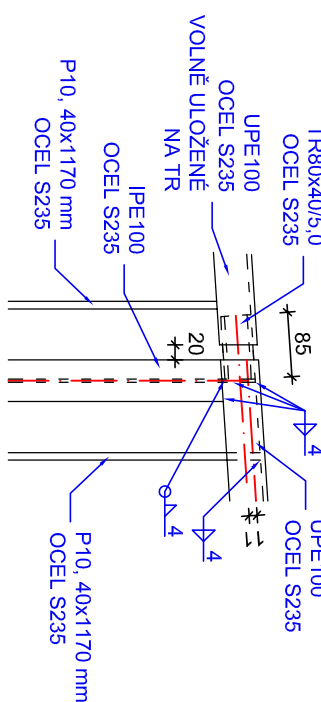


# SYSTÉMOVÁ OSA STĚNY OSA OCELOVÉHO ZÁBRADLÍ

DET. 1

## DILATACE

POHLED, M 1:10

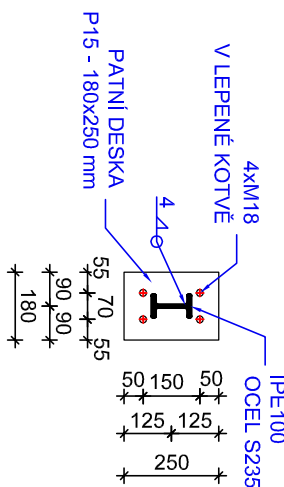


## DET.2

## PATNÍ DESKA

PUDORYS, M 1:20

CELK. 40x



VÝPIS OCELE								
OZN.	POPIS PRVKU	ROZMĚRY PRŮŘEZU	DĚLKA	POČET	OCEL VÁHA		MATERIÁL	
[-]	[-]	[mm]	[mm]	[ks]	JEDN. VÁHA [kg/m]	[kg]	[-]	
IPE	SLOUPKY	IP E100	1250	40	8,10	405,00	S235	
UPE	MADLO	UPE100	46800	1	10,60	496,08	S235	
P10	SVISLÝ PRUT	40x1170	1170	327	3,14	1201,33	S235	
P10	VODOROVNÝ PRUT	50x1500	46800	1	3,93	183,69	S235	
P15	PATINÍ PLECH	180x250		40	5,30	211,95	S235	
TR	DILATACE	TR80x40/5,0	90	9	8,40	6,80	S235	
CELKEM VÁHA OCELI:							2504,86	
CELKEM VÁHA OCELI + 5 %:							2630,10	
							kg	
							kg	

## POZNÁMKA :

- OCELOVÉ ZABRÁDÍ KOTVENÉ NA VRTANÉ CHEMICKÉ KOTVY
- PATNÍ DESKA SLoupKŮ JE OSAZUJE NA VYROVNÁVAČÍ VRSTVU Z JEMNOZRNINÉ MALTY DO PROSTŘEDÍ X4 F. PEVNOSTI MIN. 50 MPa. OBECNĚ BY TLOUŠŤKA PODLITÍ NEMĚLA PŘESÁHNOUT 20 MM.
- POVRCHOVÁ OCHRANA ZABRÁDÍ SE PROVEDE DLE TKP. KAP. 19B PRO STUPEŇ KORÓZNÍ AGRESIVITY PROSTŘEDÍ C4+X8 (SPECIÁLNÍ) S POŽADOVANOU ŽIVOTNOSTÍ KONSTRUKCE MIN. 30 LET A ŽIVOTNOSTÍ OCHRANĚNÉHO SYSTÉMU MIN. 15 LET (V).
- OCHRANNÝ POVLAK JE TYPU III A NEBO III B. T.J. KOMBINOVANÝ POVLAK Z ŽÁROVÉ METALIZACE PONOREM A NÁTĚRY.
- SVRCHNÍ ODSTÍN NÁTĚRU BUDE URČEN PŘED REALIZACÍ. U SPOJOVACÍCH MATERIÁLŮ SE OCHRANNÝ POVLAK PROVEDE DLE POŽADAVKŮ V TAB. 15 V TKP.
- KOTVENÍ ŠROUBŮ VČETNĚ MATIC A PODLOŽEK BUDOU Z NEREZOVÉ OCELI VÝKRES NENAHAZUJE PD VÝROBNĚ DOKUMENTACE
- VÝKRES NENAHAZUJE PD VÝROBNĚ DOKUMENTACE

OCEL S235  
ŠROUBY M 8.8  
POVRCH. ÚPRAVA ŽÁROVÉ ZINKOVÁNÍ

Hlavní projektant:		Ing. arch. Martin Jirovský, Ph.D., MBA Pevralická 330, 390 01, Tábor, ČR A 03 311	
Zodpovědný projektant:		Ing. Robert Jufma, Pevralická 330, 390 01 Tábor IČ 880 67 483, ČKAIT 0012735	
Vedoucí projektu:		Ing. Robert Jufma, Pevralická 330, 390 01 Tábor IČ 880 67 483, ČKAIT 0012735	
Vyráběli:		Ing. Matus Štefánek	
Tel:			
e-mail:			
Objednatel:		Obec Struhařov, Struhařov 75, 256 01 Struhařov	
Akce:		Chodník podél II/111 ve Struhařově	
Obsah:		Výkres zobrazení opěrné zdi - PRODLOUŽENÁ NA KM 0,50 00	
Měřítko:		1:10, 1:20	
Č. přílohy:		5	
Stupeň:		DPS	
Datum:		duben 2018	
Ozn. části:		C	
KÚ, Struhařov u Benešova		ATELIÉR M.A.A.T.	
p.č.:			