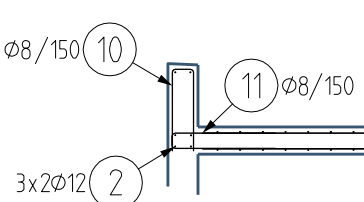


RĚZ A-A



**TVARY VLOŽEK**

1	φ8I-175cm;82ks	1750	
2	φ12I-570cm;12ks	6450	5700
3	φ8I-645cm;4ks	7600	
4	φ12I-760cm;28ks	7700	
5	φ8I-770cm;4ks	12000	
6	φ8I-1200cm;10ks	12000	
7	φ12I-1200cm;2ks	690	690
8	φ8I-35cm;80ks	690	690
9	φ8I-120cm;183ks	540	940
10	φ8I-120cm;183ks	540	940
11	φ8I-145cm;76ks	700	150
12	φ8I-150cm;82ks	700	150
13	φ8I-150cm;23ks	690	690
14	39φ10/150		
15	φ8I-150cm;28ks	690	940
16	Trφ8I-150cm;87ks	150	150

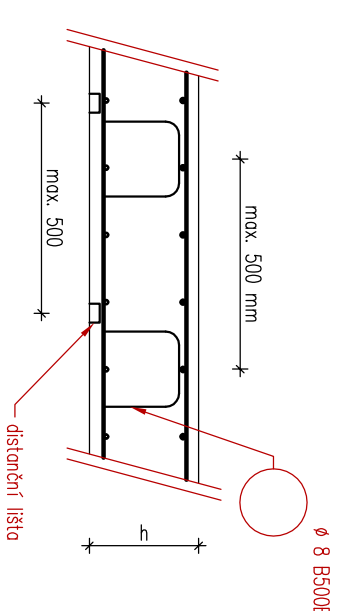
**VÝKAZ VÝZTUŽE**

Pol	Profil	Delka [cm]	Ks	50	12
*1	50	8	175	82	143.5
*2	50	12	570	12	68.4
*3	50	8	645	4	25.8
*4	50	12	760	28	212.8
*5	50	8	770	4	30.8
*6	50	8	1200	10	120.0
*7	50	12	1200	2	24.0
8	50	8	35	80	28.0
10	50	8	120	183	219.6
11	50	8	145	76	110.2
12	50	8	150	82	123.0
13	50	8	150	213	319.5
15	50	12	195	28	339.6
16	50	8	150	87	130.5
CELKOVÁ DELKA		[m]	1250.9	359.8	
HMOTNOST		[kg]	493.6	319.4	
CELKOVÁ HMOTNOST		[kg]	813.0		

Pozn.: ohřeví vodičy 9 a 14

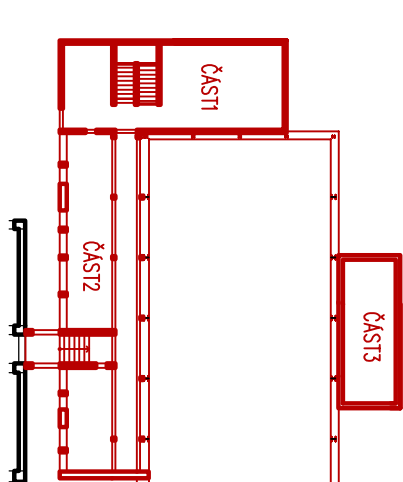
**ZPŮSOB UKLÁDÁNÍ VRSTEV A KOZIČEK**

M 1:20, KOZLIKY PRO DESKU



PŘESNÉ ROZMĚRY KOZLIKŮ DLE ZNAČKOSTI DODAVATELE - 1 ks / 400x300 mm

**SCHEMA OBJEKTU**



**POZNÁMKY**

- VÝKRESY TVARŮ JSOU NADŘAZENY VÝKRESŮM VÝZTUŽE
- K VÝZTUŽI JE ZAKÁZANO COKOKU PŘIVÁROVÁNÍ
- V KONZOLE JSOU OKREJEN DISTANČNÍ VÝZTUŽE - POUŽÍTE 1 SPRONKY ( 4 SPRONKY NA 1m<sup>2</sup> )
- PŘÍPRAVKY PRO ZAJIŠTĚNÍ ROUHŮ VÝZTUŽE - KRYTÍ DESKY POMOČÍ DISTANČNÍCH TĚLESEK
- DO ŽELEZOBETONOVÝCH KONSTRUKCÍ JE ZAKÁZANO PROVADELT BEZ SOUHLASU PROJEKTANTA JAKÉKOLIV PROSTUPŮ, MKV NEBO VĚST
- JAKÉKOLIV INSTALACE, NAPŘ. TRUBKOVÁNÍ ELEKTRO A PROVADELT KAPŠY PRO KRABICE ELEKTRO APOD.
- DODAVATEL JE POVĚNĚN PŘÍPADNĚ NESROVNALOSTI ( Ø MŮŽE V PÍDOPRVE SE NESHOUDLE S VLOŽKOU VYTAŽENOU A1D.) TUTO SKUTEČNOSTI KONZULTOVAT S PROJEKTANTEM
- DODAVATEL JE POVĚNĚN ZKONTROLOVAT TVAR A MNOŽSTVÍ VÝZTUŽE
- TRÁNKY DODÁVAT NA STAVBU ZÁVĚNĚ
- VÝZTUŽ JE VYKAZOVÁNA V CELKOVÝCH DELKÁCH
- KRYTÍ VÝZTUŽE - krytí nosné vrstvy G<sub>min</sub> = 30 mm
- UVÁŽENÉ DELKY JSOU VZTAŽENY K VNĚŠNÍMU ÚČI PRŮTU
- NEZNAČENÉ ÚHLY PRŮTU VE VÝKAZU VLOŽEK JSOU 45°, 90° resp. 180°
- RŮRNĚ MŮŽE JSOU VE VÝKAZU OZNAČENĚ \*

**ZÁKLADY:**

- BETON C20/25
- PODKLADNÍ DESKA C20/25
- PILOTY C30/37, XA1
- OPĚRNÁ ZĚď C30/37, XA1
- OCEL DO BETONU B500B
- KRYTÍ c=40 mm - zemina
- c=25 mm - interiér
- c=25 mm - exteriér

**VRCHNÍ STAVBA:**

- BETON C25/30 XC1
- OCEL DO BETONU B500B
- KONSTRUKČNÍ OCEL S235
- POVRCHOVÁ ÚPRAVA INTERIÉR - OCHRANNÝ NÁTĚR
- EXTERIÉR - ŽÁROVÝ POZINK

± 0,000 = 358,430 m.n.m. (Bpx)

<p>Hlavní projektant: Ing. arch. Martin Jirovský, Ph.D., Pevratlická 330, Tábor 390 01, IČO 625 49 201</p> <p>Zodp. projektant: Ing. arch. Martin Jirovský, Ph.D., Pevratlická 330, Tábor 390 01, IČO 625 49 201</p> <p>Vypracoval: Ing. Mariuš Štefánek, Pevratlická 330, Tábor 390 01</p> <p>Investor: MĚSTO MÜNCHOVICE, Masarykovo náměstí č.p. 83, Münchovice 251 64</p> <p>KÚ: Münchovice u Řčan č.parc.: kv 890</p>		<p>Číslo zak.: <b>DPS</b></p> <p>Datum: říjen 2016</p> <p>Stupeň: <b>DPS</b></p>	
<p>Část projektu: <b>D.1.2. - KONSTRUKČNÍ ČÁST</b></p> <p>Obsah: <b>SO1 - ČÁST 1</b> VÝKRES VÝZTUŽE STROPNÍ DESKY 2. NP - LEMOVACÍ</p>		Ozn. část:	D.1.2.
Měřítko:	1:50	Č. výkresu:	D.1.2.21