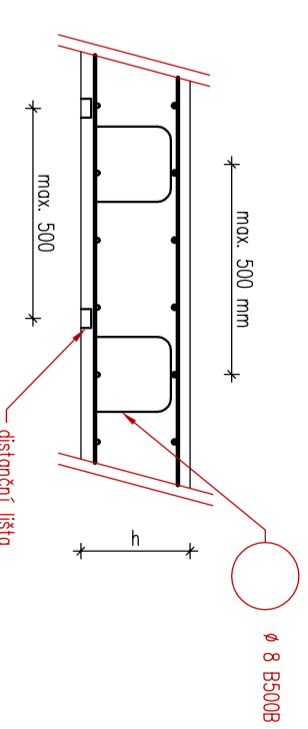


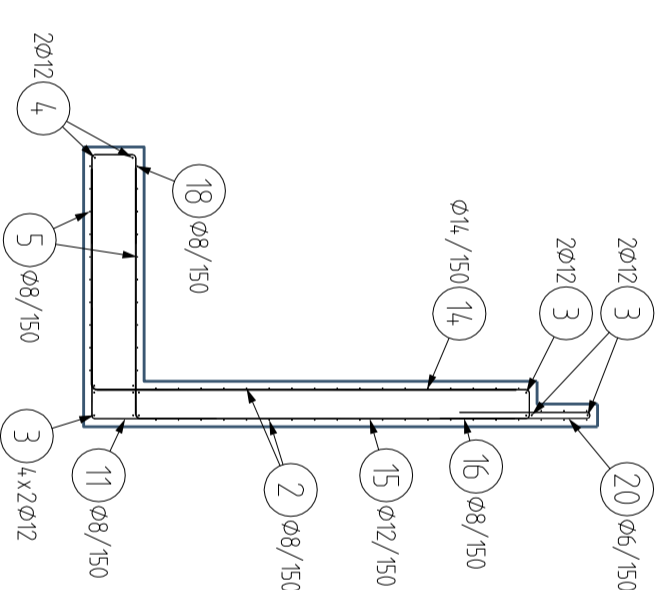
ZPŮSOB UKLADÁNÍ VRSTEV A KOZIČEK

M 1.20. KOZÍČKY PRO DESKU

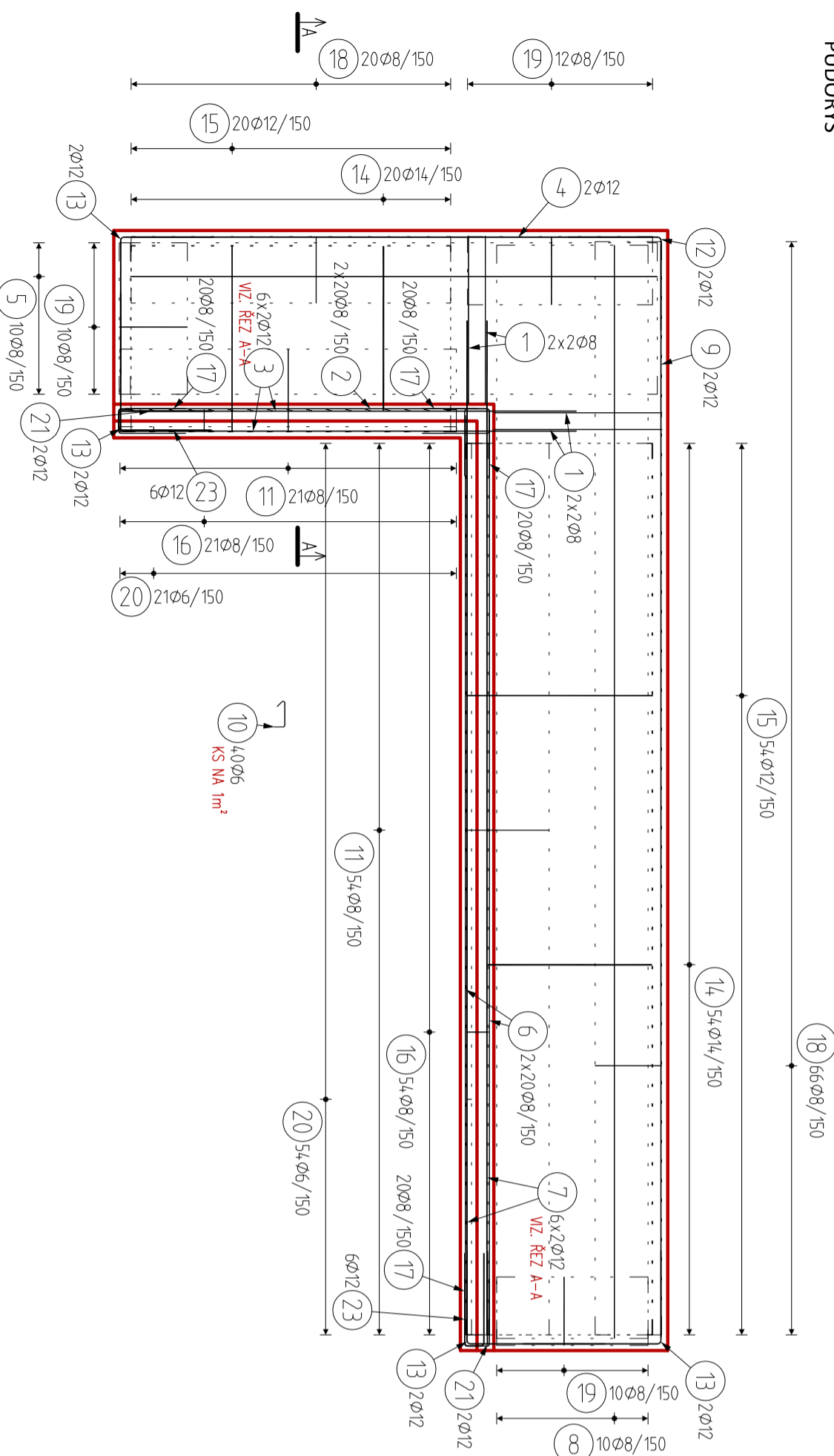


PŘESNÉ ROZMĚRY KOZÍČKŮ DLE ZYKLOSTI DODAVATELE – 1 ks / 400x300 mm

ŘEZ A-A



PŮDORIS



TVARY VLOŽEK

Číslo	Popis	1500	1500	1500
1	Ø8L=150cm:8ks	3150		
2	Ø8L=315cm:40ks	4000		
3	Ø12L=400cm:12ks	4650		
4	Ø12L=465cm:2ks	4700		
5	Ø8L=470cm:10ks	8200		
6	Ø8L=820cm:40ks	9050		
7	Ø12L=905cm:12ks	9750		
8	Ø8L=975cm:10ks	9750		
9	Ø12L=975cm:2ks		9750	
10	Ø6L=40cm:40ks			830
11	Ø8L=55cm:75ks			740
12	Ø12L=165cm:2ks			840
13	Ø12L=205cm:8ks			1240
14	Ø14L=425cm:74ks		2810	
15	Ø12L=415cm:74ks		1660	
16	Ø8L=135cm:75ks			200
17	Ø8L=140cm:80ks			590
18	Ø8L=145cm:86ks			600
19	Ø8L=150cm:32ks			230
20	Ø6L=175cm:75ks			600
21	Ø12L=190cm:4ks			590
22	Ø6L=180cm:75ks			300
23	Ø12L=180cm:12ks			590

VÝKAZ VÝZTUŽE

Pol	Profil	Dejka [cm]	ks	50			
*1	50	8	150	8	12.0	12	14
*2	50	8	315	40	126.0	48.0	
*3	50	12	400	12	47.0	9.3	
*4	50	12	465	2	328.0	108.6	
*5	50	8	470	10	97.5	19.5	
*6	50	8	820	40	16.0	3.3	
*7	50	12	905	12	116.3	16.4	
*8	50	8	975	10	3.3	314.5	
*9	50	6	40	2			
*10	50	6	155	75			
*11	50	8	165	2			
*12	50	12	205	8			
*13	50	12	425	74			
*14	50	14	415	74			
*15	50	8	135	75	101.3		
*16	50	8	140	80	112.0		
*17	50	8	145	86	124.7		
*18	50	8	150	32	48.0		
*19	50	6	175	75	131.3		
*20	50	6	190	4	7.6		
*21	50	12	180	4	21.6		
*22	50	12	180	12			
*23	50	12	180	12			
CELKOVÁ DELKA [m]			147.3	1112.7	541.4	314.5	
HMŮTNOST [kg]			32.7	439.1	480.7	380.0	
CELKOVÁ HMŮTNOST [kg]						1332.4	

POZNÁMKY

- VÝKRESY TVARU JSOU NADŘAZENY VÝKRESŮM VÝZTUŽE
- K VÝZTUŽI JE ZAKÁZANO OČKOVÍ PŘIVÁROVÁNÍ
- PŘÍPRAVKY PRO ZAJIŠTĚNÍ POLOHY VÝZTUŽE
- KRYTÍ DESKY POMŮCI DISTANČNÍCH TĚLÍSEK
- DO ŽELEZOBETONOVÝCH KONSTRUKCÍ JE ZAKÁZÁNO PROVÍDĚT BEZ SOUHLASU PROJEKTANTA JAKÉKOLIV PROSTUPY, MKY NEBO VĚSTI JAKÉKOLIV INSTALACE, NAPŘ. TRUBOVODNÍ ELEKTRO A PŘÍSLUŠNÉ KABELY PRO KRÁČADCE ELEKTRO APD.
- DODAVATEL JE POVINEN PŘÍPADNĚ NEROVNOMĚRNOSTI (Ø VLOŽKY V PŮDORSE SE NESHOUJÍ S VLOŽKOU VÝTAŽENOU A.TD.) TUTO SKUTEČNOST KONZULTOVAT S PROJEKTANTEM
- DODAVATEL JE POVINEN ZKONTROLOVAT TVAR A MNOŽSTVÍ VÝZTUŽE
- TRÁNKY DODÁVATI NA STRANU ZÁŘEBNÉ
- VÝZTUŽ JE VYKÁZOVÁNA V CELKOVÝCH DELKÁCH
- KRYTÍ VÝZTUŽE
- krytí výžtuže 0cm = 40 mm
- UVÁDĚNÉ DELKY JSOU VYZNAČENY K NEJŠIRŠÍMU ÚČTU PRUTU
- NEZNÁMÉ UHLY PRUTŮ VE VÝKAZU VLOŽEK JSOU 45°, 90° resp. 180°
- ROVNĚ VLOŽKY JSOU VE VÝKAZU OZNÁČENÉ *

○ PRAČOVNÍ SPÁRA

ZÁKLADY:

BETON	C20/25
PODKLADNÍ DESKA	C20/25
PILOTY	C30/37, XA1
OPĚRNÁ ŽEB	C30/37, XA1
OCEL DO BETONU	B500B
KRYTÍ	c=40 mm – zemina c=25 mm – interiéř c=25 mm – exteriř

VRCHNÍ STAVBA:

BETON	C25/30 XC1
OCEL DO BETONU	B500B
KONSTRUKČNÍ OCEL	S235
POVRCHOVÁ ÚPRAVA	INTERIÉR – OCHRANNÝ NÁTĚR EXTERIÉR – ŽÁROVÝ POZINIK

± 0,000 = 358,430 m.n.m. (Bpv)

Hlavní projektant: Ing. arch. Martin Jirovský, Ph.D., Pevnostní 330, Tábor 390 01, IČO 625 49 201	
Zodp. projektant: Ing. arch. Martin Jirovský, Ph.D., Pevnostní 330, Tábor 390 01, IČO 625 49 201	
Vypracoval: Ing. Matuš Štáflník, Pevnostní 330, Tábor 390 01	
Investor: MĚSTO MNICHOVCE, Masarykov náměstí č.p. 83, Mnichovce 251 64	
KÚ: Mnichovce u Řčan, č. parc.: KN 890	Číslo zak.: _____
Akce: DOSTAVBA ZŠ - 2. ETAPA - Tělocvična, šatny žáků a výtah	Datum: říjen 2016
Část projektu: D.1.2. - KONSTRUKČNÍ ČÁST	Stupeň: DPS
Obsah: SO1 VÝKRES VÝZTUŽE - OPĚRNÁ ŽEB	Ozn. část: D.1.2.
	Měřítvo: č. výkresu: D.1.2.07